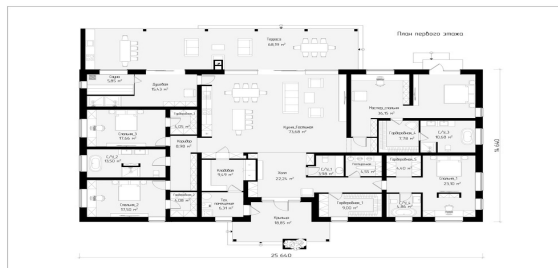


проект в Ясеново. Zames



Стоимость проекта

По запросу

Основная информация

Стиль	смешанный
Общая площадь	305
Фундамент	монолитная жб плита
Кровля	фальцевая
Наружная отделка	минеральная плитка «Real Brick»

ТЕХНИЧЕСКИЕ ХАРАКТЕРИСТИКИ

Общие

Стиль	смешанный
Общая площадь	305
Терраса и крыльцо	89 м2
Высота 1 этажа	3,3 м
Высота 2 этажа (мансардного)	2,5 м
Габариты дома	25,64x14,64
Материал стен	газобетонные блоки
Фундамент	монолитная жб плита
Перекрытие	монолитная жб плита
Кровля	фальцевая
Крыша	мансардная
Наружная отделка	минеральная плитка «Real Brick»
Тип строения	жилой дом
Кол-во этажей	1
Мансардный этаж	есть
Панорамное остекление	есть
Мансардные окна	есть, 6 шт

Конструктивные особенности

Наружная отделка	минеральная плитка «Real Brick»
------------------	------------------------------------