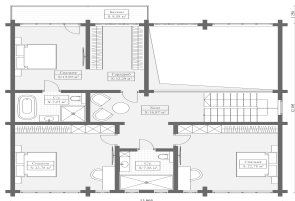
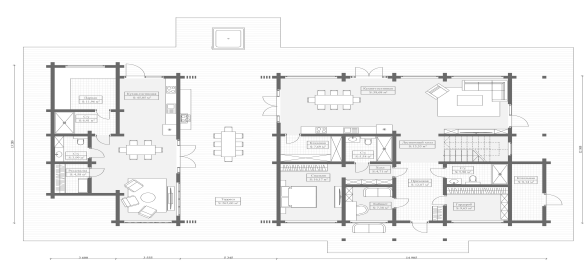
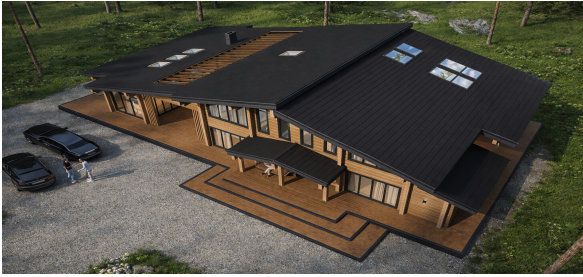


Проект Гейдельберг, СК ДОМ СЕБЕ



Стоимость проекта
руб.

Основная информация

Общая площадь 327,61

ТЕХНИЧЕСКИЕ ХАРАКТЕРИСТИКИ**Общие**

Общая площадь 327,61

Количество этажей 2

Площадь первого этажа 222,29 м2

Площадь второго этажа 105,32 м2

Терраса 271,18 м2

Спальня 4

Сан узел 4

Конструктивные особенности